

# Meeting to Consider Réunion pour Examiner

Lionel Levac Municipal Drain + Deschamps Municipal Drain  
drain Lionel Levac + drain Deschamps

Section 78 Report/Rapport de l'Article 78  
Presented by/Présenté par Monica Shade, P. Eng.

# Overview/ Aperçu

- ▶ Purpose of Meeting/  
Objet de la réunion
- ▶ History/  
Historique
- ▶ Section 78 Initiation/  
Initiative de l'Article 78
- ▶ Engineer's Report/  
Rapport de l'ingénieur
- ▶ Next Steps/  
Prochaines Étapes

# Purpose of Meeting / Objet de la Réunion

- ▶ Engineer to present final report;
- ▶ Rapport final présenté par l'ingénieur;
- ▶ Council gives landowners an opportunity to provide input and ask questions;
- ▶ Le conseil donne l'occasion aux propriétaires de donner leur avis et de poser des questions;
- ▶ Council decides if the project should proceed;
- ▶ Le conseil décide si le projet devrait procéder;
- ▶ Council provisionally adopts the Engineer's Report.
- ▶ Le conseil adopte provisoirement le rapport de l'ingénieur.

# Drain History / Historique du drain

- ▶ Governing Reports/Rapports en Force:
  - ▶ Deschamps + Lionel Levac East(Est):
    - ▶ Ghislain E Seguin & Associates, January 1975
  - ▶ Lionel Levac West(Ouest):
    - ▶ Andre E. Desjardins Engineering Ltd, April 6, 1982
- ▶ Lengths/Longueur
  - ▶ Lionel Levac West/Ouest - 2,681m
  - ▶ Lionel Levac East/Est - ~930 ft
  - ▶ Deschamps West/Ouest - ~4,560 ft

# Drainage Area + Drain Length / Bassin de drainage + Longueur du drain

- ▶ Lionel Levac West serves / drain Lionel Levac ouest sert
  - ▶ Part of Lots 15 to 19, Concession 7 and 8, Caledonia /  
des parties des lots 15 à 19, Concession 7 et 8, Caledonia
  - ▶ Parts of Concession Road 8, Rejean Levac Side Road, and Emile Levac Side Road /  
partie de chemin de Concession 8, montée Rejean Levac et montée Emile Levac.
- ▶ Lionel Levac East serves / drain Lionel Levac est sert
  - ▶ Part of Lot 15, Concession 8, Caledonia /  
des parties de lot 15, Concession 8, Caledonia
  - ▶ Part of Concession Road 8/ partie de chemin de Concession 8.
- ▶ Deschamps Municipal Drain serves / drain Deschamps sert
  - ▶ Part of Lots 15 to 19, Concession 7, Caledonia /  
des parties des lots 15 à 19, Concession 7, Caledonia
  - ▶ Part of Concession Road 8/ partie de chemin de Concession 8.



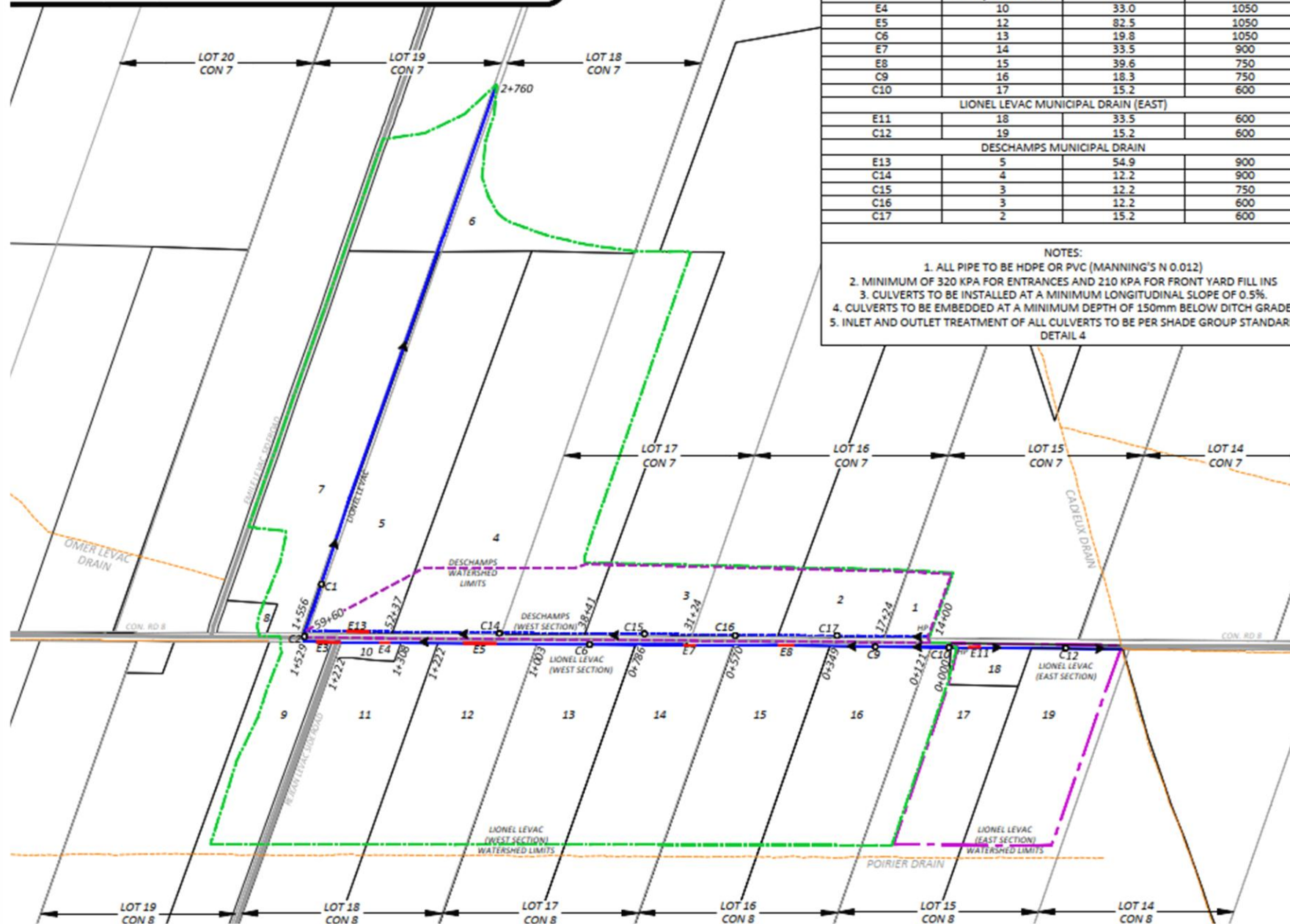
# LIONEL LEVAC + DESCHAMPS MUNICIPAL DRAINS

GEOGRAPHIC  
TOWNSHIP  
OF  
CALEDONIA

CROSSING I.D. NUMBER	PROPERTY I.D. REF.	LENGTH (m)	DIAMETER (mm)
LIONEL LEVAC MUNICIPAL DRAIN (WEST)			
C1	7	18.3	1200
C2	Con Rd 8	18.3	1200
E3	9 + Rejean Levac Rd	54.9	1200
E4	10	33.0	1050
E5	12	82.5	1050
C6	13	19.8	1050
E7	14	33.5	900
E8	15	39.6	750
C9	16	18.3	750
C10	17	15.2	600
LIONEL LEVAC MUNICIPAL DRAIN (EAST)			
E11	18	33.5	600
C12	19	15.2	600
DESCHAMPS MUNICIPAL DRAIN			
E13	5	54.9	900
C14	4	12.2	900
C15	3	12.2	750
C16	3	12.2	600
C17	2	15.2	600

## NOTES:

1. ALL PIPE TO BE HDPE OR PVC (MANNING'S N 0.012)
2. MINIMUM OF 320 KPA FOR ENTRANCES AND 210 KPA FOR FRONT YARD FILL INS
3. CULVERTS TO BE INSTALLED AT A MINIMUM LONGITUDINAL SLOPE OF 0.5%.
4. CULVERTS TO BE EMBEDDED AT A MINIMUM DEPTH OF 150mm BELOW DITCH GRADE.
5. INLET AND OUTLET TREATMENT OF ALL CULVERTS TO BE PER SHADE GROUP STANDARD DETAIL 4



# Section 78 Report / Rapport de l'Article 78

- Project initiated as many crossings along Concession Road 8 have reached end of life and need replacement

Le projet est initié car les ponceaux situés le long du chemin de Concession 8 ont atteint la fin de leurs vies et doivent être remplacés

- Governing (1975/1982) Engineer's Report specified many short culverts which given the depth of the ditch, result in very steep side slopes and relatively narrow driving surfaces

Le Rapport de l'Ingénieur de 1975/1982 spécifiait beaucoup des ponceaux courts qui, compte tenu de la profondeur du fossé, entraînent des pentes latérales abruptes et des surfaces de conduite relativement étroites.

# Section 78 Report/Rapport de l'Article 78

- To increase the length of the culverts to meet current standards (and farming needs), a Section 78 process had to be undertaken

Afin d'augmenter la longueur des ponceaux pour répondre aux normes actuelles (et aux besoins de l'agriculture), une procédure en vertu de l'article 78 a dû être engagée

- Like-for-like replacement with the 1975/1982 report was also not possible as the resulting side slopes would not comply with current safety regulations.

Le remplacement identique au rapport de 1975/1982 n'était pas possible, car les pentes latérales ne seraient pas conformes aux règles de sécurité actuelles.



# Previous Consultation / Consultation Précédente

- ▶ An “on-site meeting” was held July 2, 2025 as an opportunity for landowners to present concerns or additional requests for improvement.

Une “réunion sur site” a été organisée le 2 juillet, 2025 pour permettre aux propriétaires de faire part de leurs préoccupations ou de leurs demandes d'amélioration supplémentaires.

- ▶ Meeting was held roadside along Concession Road 8  
La réunion s'est tenue au bord de la route à chemin concession 8.

- ▶ Seven landowners attended.  
Sept propriétaires ont assisté à la réunion.

- ▶ No concerns were brought forth with respect to capacity, nor any requests for further improvements to the system.  
Aucune préoccupation n'a été exprimée en ce qui concerne la capacité, ni aucune demande d'amélioration du système

# Engineer's Report / Rapport de l'Ingénieur (S. 78)

- ▶ Review of all culverts along Lionel Levac and Deschamps (west) Municipal Drain/  
Évaluation des ponceaux le long du drain Lionel Levac et drain Deschamps (ouest).
- ▶ Update to lengths of culverts to meet current standards.  
Mise à jour de la longueur des ponceaux pour répondre aux besoins et normes actuelles.
- ▶ Minor updates to assessment schedule.  
Des mises à jour mineures au calendrier d'évaluation.

# Next Steps / Prochaines Étapes



Council gives landowners an opportunity to provide input; /  
Le Conseil donne l'occasion aux propriétaires de donner leur avis;



Council decides if the project should proceed; /  
Le conseil décide si le projet devrait procéder;



Council provisionally adopts the Engineer's Report; /  
Le Conseil adopte provisoirement le Rapport de l'Ingénieur



Clerk circulates the provisional by-law and notice of the sitting of the Court of Revision. /  
La Greffière distribue le règlement provisoire et la convocation à la séance de la Cour de Révision.

# Appeal Opportunities / Opportunités d'Appels

## Court of Revision / Cour de Révision

- appeals on assessments / les appels concernant les évaluations;

## Tribunal

- appeals for technical aspects of the work /  
les appels portant sur les aspects techniques des travaux;

## Referee / Arbitrage

- appeals on legal aspects of the work /  
les appels portant sur les aspects juridiques des travaux.

The background features a dense field of 3D dollar signs (\$). A large, white, diagonal band cuts across the image from the bottom-left to the top-right. The text is centered within this white band. The dollar signs are rendered in a dark grey or black color, with some appearing in the foreground and others receding into the background, creating a sense of depth.

**Question Period /  
Période de question**